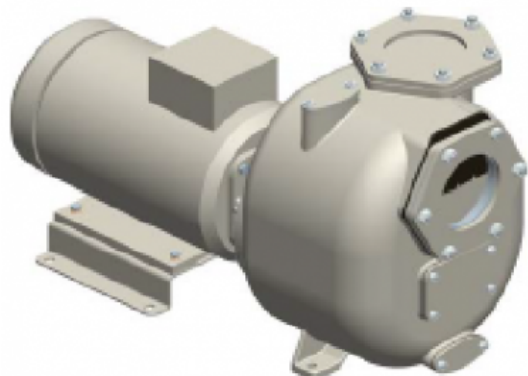




S161 G31T



Artikelnummer:

Reference: 13578

Produkt Beschreibung:

6" Selbstansaugende Kreiselpumpe aus Grauguss mit Gleitringdichtung mit Fettschmierung zum verbesserten Notlauf, Ventilklappe in der Saugseite und 18,5 kW Drehstrommotor Monoblock

Technische Daten:

| Hauptfunktionen |
|---|
| Pumpenserie: S161 |
| Förderleistung Pumpe: max 350 m ³ /h (5.500 l/min) |
| Förderhöhe Pumpe mit 50 Hz Netzfrequenz: max 20 m |
| Max. Durchm. Festst.: 54 mm |
| Selbstansaugung: ★★★★★☆ |
| Heavy-duty: ★★★★★☆ |
| Aufbau: Monoblock |
| Pumpe |
| Pumpenart: Selbstansaugende Kreiselpumpe |
| Sauganschluss: 6" |
| Druckanschluss: 6" |
| Anschlussform: Schweißgegenflansch |
| Methode der Selbstansaugung: Gehäuse mit Wasser gefüllt |
| Inspektionsdeckel für Laufrad: Ja |
| Einfülldeckel: Ja |



| |
|--|
| Ablasseckel: Ja |
| Anschluß für Vakuumeter: Ja |
| Anschluß für Manometer: Optional |
| Werkstoff Gehäuse: Grauguss |
| Werkstoff Laufrad: Sphäroguss |
| Werkstoff Verschleissplatte: Stahl |
| Werkstoff Welle: Edelstahl AISI420 |
| Werkstoff Rückschlagklappe: NBR |
| Wellenabdichtung: YCV Gleitringdichtung mit Fettschmierung in SiC/SiO ₂ /FKM (Viton®) auf Edelstahlhülse |
| Antrieb |
| Antriebsart: Drehstrommotor |
| Motorhersteller: Victor Pumps |
| Wirkungsgradklasse: IE1, S6-75% |
| Nennleistung: 18, 5 kW |
| Maximale Drehzahl: 1450 min ⁻¹ (50 Hz) |
| Nennspannung: 400 V ±10% @ 50 Hz, 690 V ±10% @ 50 Hz |
| Motorschutz: 45 Amp (380-480 V), 26 Amp (660-725 V) |
| Kühlverfahren: IC411- TEFC |
| Schutzart: IP55 |
| Isolierstoffklasse: F |
| Betriebsdaten |
| Typische Anwendung: Schmutzwasser |
| Produkttemperatur: max. 60 °C |
| Umgebungstemperatur: max. 40 °C |
| Dichte: bis 1, 4 kg/dm ³ , für höhere Werte wird ein stärkerer Motor gebraucht |
| Viskosität: bis 30 mm ² s (cSt), für höhere Werte wird ein stärkerer Motor gebraucht |
| maximales Vakuum mit Wasser: max 8 m (9, 5 m für 10 min) |
| maximales Vakuum mit Luft: max 7, 5 m |
| Zusatzfunktionen |
| Aufstellungslage: Horizontal |
| Kupplung: Durchgehende Welle ohne Kupplung |
| Lackierung: RAL6011 Resedagrün |
| Außenmaße (L x B x H): 1011 x 518 x 564 mm |
| Gewicht: 286 kg |

Produktgalerie:

