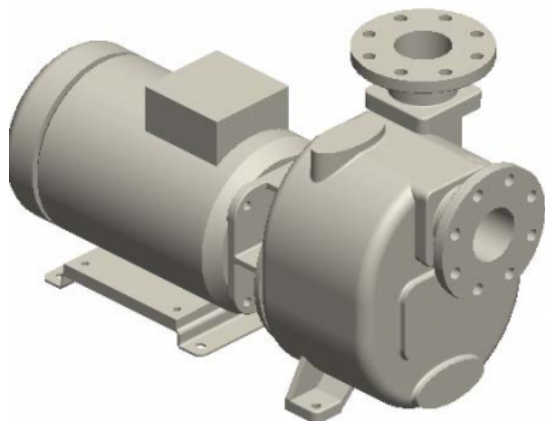




S 88 G31T+F+PS



Artikelnummer:

Reference: 13471.03

Produkt Beschreibung:

3" Selbstansaugende Kreiselpumpe aus Grauguss mit Gleitringdichtung mit Fettschmierung zum verbesserten Notlauf, Ventilklappe in der Saugseite und 15 kW Drehstrommotor Monoblock

+F Flanschanschluß nach DIN. PN16

+PS automatischer Schmierstoffgeber für die Gleitringdichtung

Technische Daten:

Hauptfunktionen
Pumpenserie: S 88
Förderleistung Pumpe: max 95 m ³ /h (1580 l/min)
Förderhöhe Pumpe mit 50 Hz Netzfrequenz: max 50 m
Max. Durchm. Festst.: 35 mm
Selbstansaugung: ★★★★★
Heavy-duty: ★★★☆☆
Aufbau: Monoblock
Pumpe
Pumpenart: Selbstansaugende Kreiselpumpe
Sauganschluss: DN80
Druckanschluss: DN80
Anschlussform: DIN Flansch PN16 (einbaukompatibel), ANSI Flansch 150lb
Methode der Selbstansaugung: Gehäuse mit Wasser gefüllt



Einfülldeckel: Ja
Ablasdeckel: Ja
Anschluß für Vakuumeter: Ja
Anschluß für Manometer: Ja
Werkstoff Gehäuse: Grauguss
Werkstoff Laufrad: Sphäroguss
Werkstoff Verschleißplatte: Stahl
Werkstoff Welle: Edelstahl AISI420
Werkstoff Rückschlagklappe: NBR
Wellenabdichtung: YCV Gleitringdichtung mit Fettschmierung in SiC/SiO ₂ /FKM (Viton®) auf Edelstahlhülse
Antrieb
Antriebsart: Drehstrommotor
Wirkungsgradklasse: IE1, S6-75%
Nennleistung: 15 kW (20 HP)
Maximale Drehzahl: 2900 min ⁻¹ (50 Hz)
Nennspannung: 400 V ±10% @ 50 Hz, 690 V ±10% @ 50 Hz
Motorschutz: 32 Amp (380-480 V), 19 Amp (660-725 V)
Kühlverfahren: IC411- TEFC
Schutzart: IP55
Isolierstoffklasse: F
Betriebsdaten
Typische Anwendung: Schmutzwasser
Produkttemperatur: max. 60 °C
Umgebungstemperatur: max. 40 °C
Dichte: bis 1,1 kg/dm ³ , für höhere Werte wird ein stärkerer Motor gebraucht
Viskosität: bis 5 mm ² /s (cSt), für höhere Werte wird ein stärkerer Motor gebraucht
maximales Vakuum mit Wasser: max 8 m (9,5 m für 10 min)
maximales Vakuum mit Luft: max 8,5 m
Zusatzfunktionen
Aufstellungslage: Horizontal
Kupplung: Durchgehende Welle ohne Kupplung
Lackierung: RAL6011 Resedagrün
Außenmaße (L x B x H): 819 x 367 x 468 mm
Gewicht: 140 kg

Produktgalerie:

VICTOR PUMPS

