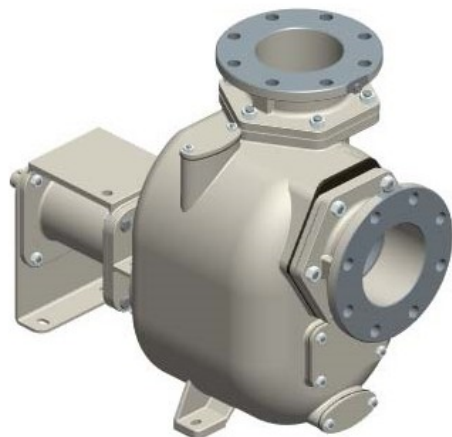




S150 G33B+F+PS



Artikelnummer:

Reference: 3609.03

Produkt Beschreibung:

6" Selbstansaugende Kreiselpumpe aus Grauguss mit Gleitringdichtung mit Fettschmierung zum verbesserten Notlauf, Ventilklappe in der Saugseite mit freiem Wellenende.

+F Flanschanschluß nach DIN. PN16

+PS automatischer Schmierstoffgeber für die Gleitringdichtung

Technische Daten:

Hauptfunktionen
Pumpenserie: S150
Förderleistung Pumpe: max 260 m³/h (4300 l/min)
Förderhöhe Pumpe mit 50 Hz Netzfrequenz: max 13 m
Max. Durchm. Festst.: 72x50 mm
Selbstansaugung: ★★☆☆☆
Heavy-duty: ★★★★★
Aufbau: Mit freiem Wellenende
Pumpe
Pumpenart: Selbstansaugende Kreiselpumpe
Sauganschluss: DN150
Druckanschluss: DN150
Anschlussform: DIN Flansch PN16 (einbaukompatibel), ANSI Flansch 150lb
Inspektionsdeckel für Laufrad: Ja



Ablasseckel: Ja
Anschluß für Vakuumeter: Optional
Anschluß für Manometer: Optional
Werkstoff Gehäuse: Grauguss
Werkstoff Laufrad: Sphäroguss
Werkstoff Verschleissplatte: Stahl
Werkstoff Welle: Edelstahl AISI420
Werkstoff Rückschlagklappe: NBR (Nitril)
Wellenabdichtung: YYV+N Gleitringdichtung mit Fettschmierung in SiC/SiC/FKM(Viton®)+Nitril auf Edelstahlhülse AISI316
Antrieb
Antriebsart: Ohne Antrieb
Nennleistung: 11 kW
Maximale Drehzahl: 1450 min-1 (50 Hz)
Betriebsdaten
Typische Anwendung: Schmutzwasser
Produkttemperatur: max. 90 °C
Umgebungstemperatur: max. 40 °C
Dichte: bis 1, 4 kg/dm ³ , für höhere Werte wird ein stärkerer Motor gebraucht
Viskosität: bis 30 mm ² s (cSt), für höhere Werte wird ein stärkerer Motor gebraucht
maximales Vakuum mit Wasser: max 8 m (9, 5 m für 10 min)
maximales Vakuum mit Luft: max 6 m
Zusatzfunktionen
Aufstellungslage: Horizontal
Kupplung: Ohne
Aufbau: Kein
Lackierung: RAL6011 Resedagrün
Außenmaße (L x B x H): Siehe Maßbild
Gewicht: Siehe Maßbild

Produktgalerie:

