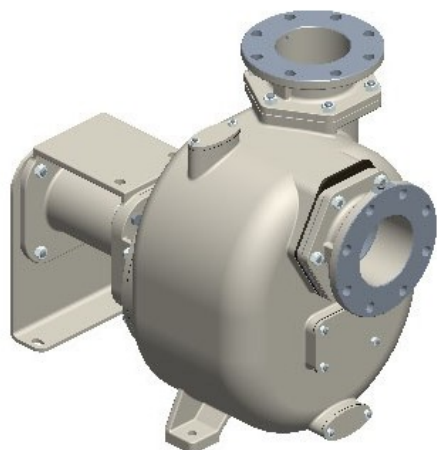




S180+50 G33B+F+PS



**Artikelnummer:**

Reference: 35519.03

### Produkt Beschreibung:

6" Selbstansaugende Kreiselpumpe aus Grauguss mit Gleitringdichtung mit Fettschmierung zum verbesserten Notlauf, Ventilklappe in der Saugseite mit freiem Wellenende.

**+F Flanschanschluß nach DIN. PN16**

**+PS automatischer Schmierstoffgeber für die Gleitringdichtung**

### Technische Daten:

Hauptfunktionen
Pumpenserie: S180+50
Förderleistung Pumpe: max 340 m³/h (5667 l/min)
Förderhöhe Pumpe mit 50 Hz Netzfrequenz: max 20 m
Max. Durchm. Festst.: 54 mm
Selbstansaugung: ★★★★★
Heavy-duty: ★★★☆☆
Aufbau: Mit freiem Wellenende
Pumpe
Pumpenart: Selbstansaugende Kreiselpumpe
Sauganschluss: DN150
Druckanschluss: DN150
Anschlussform: DIN Flansch PN16 (einbaukompatibel), ANSI Flansch 150lb
Inspektionsdeckel für Laufrad: Ja



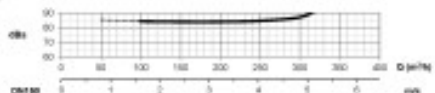
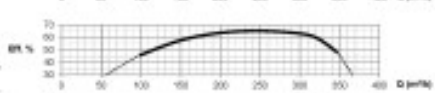
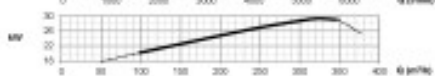
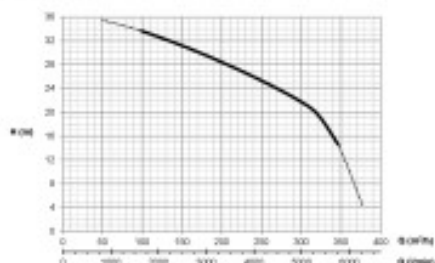
<b>Ablasseckel:</b> Ja
<b>Anschluß für Vakuumeter:</b> Optional
<b>Anschluß für Manometer:</b> Optional
<b>Werkstoff Gehäuse:</b> Grauguss
<b>Werkstoff Laufrad:</b> Sphäroguss
<b>Werkstoff Verschleissplatte:</b> Stahl
<b>Werkstoff Welle:</b> Edelstahl AISI420
<b>Werkstoff Rückschlagklappe:</b> NBR (Nitril)
<b>Wellenabdichtung:</b> YYV Gleitringdichtung mit Fettschmierung in SiC/SiC/FKM(Viton®) auf Edelstahlhülse AISI316
<b>Antrieb</b>
<b>Antriebsart:</b> Ohne Antrieb
<b>Nennleistung:</b> 30 kW
<b>Maximale Drehzahl:</b> 1450 min-1 (50 Hz)
<b>Betriebsdaten</b>
<b>Typische Anwendung:</b> Schmutzwasser
<b>Produkttemperatur:</b> max. 90 °C
<b>Umgebungstemperatur:</b> max. 40 °C
<b>Dichte:</b> bis 1, 1 kg/dm <sup>3</sup> , für höhere Werte wird ein stärkerer Motor gebraucht
<b>Viskosität:</b> bis 20 mm <sup>2</sup> s (cSt), für höhere Werte wird ein stärkerer Motor gebraucht
<b>maximales Vakuum mit Wasser:</b> max 8 m (9, 5 m für 10 min)
<b>maximales Vakuum mit Luft:</b> max 6 m
<b>Zusatzfunktionen</b>
<b>Aufstellungslage:</b> Horizontal
<b>Kupplung:</b> Ohne
<b>Aufbau:</b> Kein
<b>Lackierung:</b> RAL6011 Resedagrün
<b>Außenmaße (L x B x H):</b> Siehe Maßbild
<b>Gewicht:</b> Siehe Maßbild

## Produktgalerie:

S180+50 - 50 Hz

Feenstra's tie:  
Buckle up to  
Buckle No. 2

Umschichtung  
Speed - 1400/min.  
Vibrat

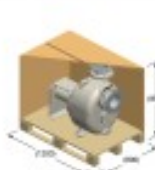


© 2004 Blackwell Publishing Ltd, *Journal of Internal Medicine* 255: 103–110

[www.sciencedirect.com](http://www.sciencedirect.com)

Dimension: 100mm x 100mm x 100mm

www.elsevier.com/locate/ymbs


$$\begin{aligned}k_B &= 200 \\ \omega^2 &= 3.52\end{aligned}$$


kg = 273

