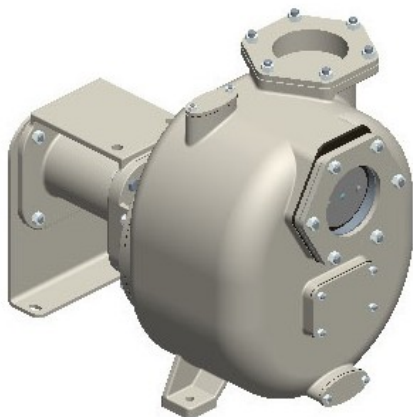




S180+50 G33B+PS



**Artikelnummer:**

Reference: 35519.01

### Produkt Beschreibung:

6" Selbstansaugende Kreiselpumpe aus Grauguss mit Gleitringdichtung mit Fettschmierung zum verbesserten Notlauf, Ventilklappe in der Saugseite mit freiem Wellenende.  
**+PS automatischer Schmierstoffgeber für die Gleitringdichtung**

### Technische Daten:

Hauptfunktionen
Pumpenserie: S180+50
Förderleistung Pumpe: max 340 m³/h (5667 l/min)
Förderhöhe Pumpe mit 50 Hz Netzfrequenz: max 20 m
Max. Durchm. Festst.: 54 mm
Selbstansaugung: ★★★★★
Heavy-duty: ★★★☆☆
Aufbau: Mit freiem Wellenende
Pumpe
Pumpenart: Selbstansaugende Kreiselpumpe
Sauganschluss: 6"
Druckanschluss: 6"
Anschlussform: Schweißgegenflansch
Inspektionsdeckel für Laufrad: Ja
Einfülldeckel: Ja
Ablassdeckel: Ja



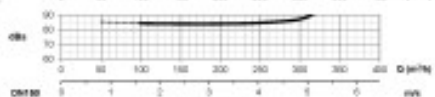
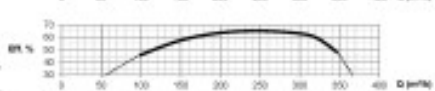
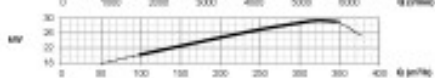
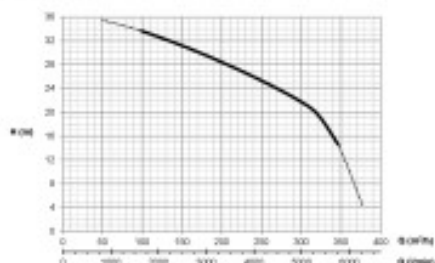
<b>Anschluß für Vakuumeter:</b> Optional
<b>Anschluß für Manometer:</b> Optional
<b>Werkstoff Gehäuse:</b> Grauguss
<b>Werkstoff Laufrad:</b> Sphäroguss
<b>Werkstoff Verschleißplatte:</b> Stahl
<b>Werkstoff Welle:</b> Edelstahl AISI420
<b>Werkstoff Rückschlagklappe:</b> NBR (Nitril)
<b>Wellenabdichtung:</b> YYV Gleitringdichtung mit Fettschmierung in SiC/SiC/FKM(Viton®) auf Edelstahlhülse AISI316
<b>Antrieb</b>
<b>Antriebsart:</b> Ohne Antrieb
<b>Nennleistung:</b> 30 kW
<b>Maximale Drehzahl:</b> 1450 min <sup>-1</sup> (50 Hz)
<b>Betriebsdaten</b>
<b>Typische Anwendung:</b> Schmutzwasser
<b>Produkttemperatur:</b> max. 90 °C
<b>Umgebungstemperatur:</b> max. 40 °C
<b>Dichte:</b> bis 1,1 kg/dm <sup>3</sup> , für höhere Werte wird ein stärkerer Motor gebraucht
<b>Viskosität:</b> bis 20 mm <sup>2</sup> /s (cSt), für höhere Werte wird ein stärkerer Motor gebraucht
<b>maximales Vakuum mit Wasser:</b> max 8 m (9,5 m für 10 min)
<b>maximales Vakuum mit Luft:</b> max 6 m
<b>Zusatzfunktionen</b>
<b>Aufstellungslage:</b> Horizontal
<b>Kupplung:</b> Ohne
<b>Aufbau:</b> Kein
<b>Lackierung:</b> RAL6011 Resedagrün
<b>Außenmaße (L x B x H):</b> Siehe Maßbild
<b>Gewicht:</b> Siehe Maßbild

## Produktgalerie:

S180+50 - 50 Hz

Feet off the tie:  
Rains up to 2.00 mm  
Winds to 15 k

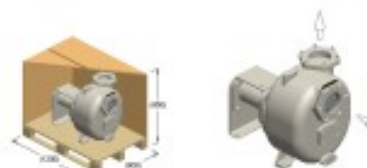
Umdrehung  
Speed - 1400min-1  
Viscosity



© 2004 Blackwell Publishing Ltd, *Journal of Internal Medicine* 255: 1–11

[www.scripps.edu](http://www.scripps.edu)

bioRxiv preprint doi: <https://doi.org/10.1101/000000>; this version posted January 1, 2016. The copyright holder for this preprint (which was not certified by peer review) is the author/funder, who has granted bioRxiv a license to display the preprint in perpetuity. It is made available under aCC-BY-NC-ND 4.0 International license.



log = 243

