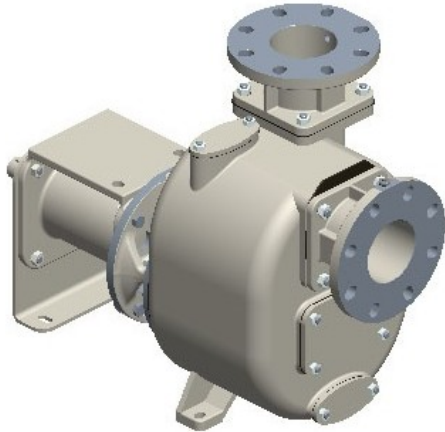




S108(210) G33B+F+PS



Artikelnummer:

Reference: 3616.03

Produkt Beschreibung:

4" Selbstansaugende Kreiselpumpe aus Grauguss mit Gleitringdichtung mit Fettschmierung zum verbesserten Notlauf, Ventilklappe in der Saugseite mit freiem Wellenende.

+F Flanschanschluß nach DIN. PN16

+PS automatischer Schmierstoffgeber für die Gleitringdichtung

Technische Daten:

Hauptfunktionen
Pumpenserie: S108
Förderleistung Pumpe: max 140 m ³ /h (2333 l/min)
Förderhöhe Pumpe mit 50 Hz Netzfrequenz: max 47 m
Max. Durchm. Festst.: 35 mm
Selbstansaugung: ★★★★★
Heavy-duty: ★★★☆☆
Aufbau: Mit freiem Wellenende
Pumpe
Pumpenart: Selbstansaugende Kreiselpumpe
Sauganschluss: DN100
Druckanschluss: DN100
Anschlussform: DIN Flansch PN16 (einbaukompatibel), ANSI Flansch 150lb
Methode der Selbstansaugung: Gehäuse mit Wasser gefüllt



Einfülldeckel: Ja
Ablasdeckel: Ja
Anschluß für Vakuummeter: Optional
Anschluß für Manometer: Optional
Werkstoff Gehäuse: Grauguss
Werkstoff Laufrad: Sphäroguss
Werkstoff Verschleißplatte: Stahl
Werkstoff Welle: Edelstahl AISI420
Werkstoff Rückschlagklappe: NBR (Nitril)
Wellenabdichtung: YYV+N Gleitringdichtung mit Fettschmierung in SiC/SiC/FKM(Viton®)+Nitril auf Edelstahlhülse AISI316
Antrieb
Antriebsart: Ohne Antrieb
Nennleistung: 18,5 kW
Maximale Drehzahl: 2900 min ⁻¹ (50 Hz)
Betriebsdaten
Typische Anwendung: Schmutzwasser
Produkttemperatur: max. 90 °C
Umgebungstemperatur: max. 40 °C
Dichte: bis 1,1 kg/dm ³ , für höhere Werte wird ein stärkerer Motor gebraucht
Viskosität: bis 5 mm ² s (cSt), für höhere Werte wird ein stärkerer Motor gebraucht
maximales Vakuum mit Wasser: max 8 m (9,5 m für 10 min)
maximales Vakuum mit Luft: max 8,5 m
Zusatzfunktionen
Aufstellungslage: Horizontal
Kupplung: Ohne
Aufbau: Kein
Lackierung: RAL6011 Resedagrün
Außenmaße (L x B x H): Siehe Maßbild
Gewicht: Siehe Maßbild

Produktgalerie:

