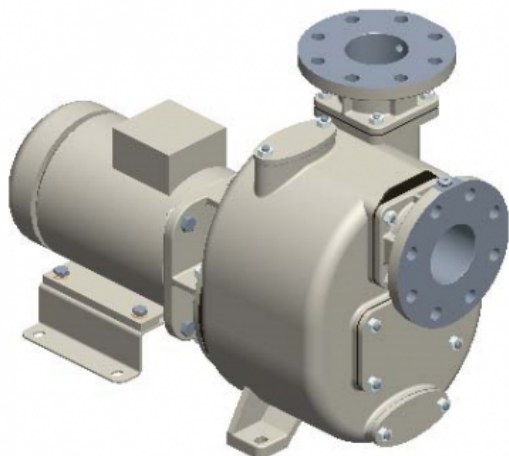




S 85 G31T+F

Codice Prodotto:

Reference: 13475.02



Descrizione Prodotto:

Pompa centrifuga autoadescante da 3" in ghisa a girante semi-aperta con tenuta meccanica lubrificata a grasso, valvola di non ritorno integrata e motore monoblocco trifase da 4 kW.
+F fangia secondo DIN. PN16

Caratteristiche:

Caratteristiche Principali

Serie Pompa: S 85

Portata Pompa: max 85 m³/h (1400 l/min)

Prevalenza Pompa con frequenza di rete a 50 Hz: max 13 m

Passaggio corpi solidi: 40 mm

Autoadescamento: ★★☆☆☆

Heavy-duty: ★★★★★

Costruzione: Monoblocco

Pompa

Tipo pompa: Centrifuga autoadescante

Bocca aspirazione: DN80

Bocca mandata: DN80

Tipo bocche: Flangia DIN PN16 (compatibile), Flangia ANSI 150lb

Attacco per vuotometro: Si

Attacco per manometro: Si

Materiale corpo: Ghisa



Materiale Girante: Ghisa sferoidale
Materiale Piatto d'usura: Acciaio
Materiale Albero: Acciaio inox AISI420
Materiale Valvola di non ritorno: NBR
Tenuta albero: YCV Tenuta meccanica con quench lubrificata a grasso in SiC/SiO ₂ /FKM (Viton®) su distanziere in INOX AISI316
Motore
Tipo motore: Elettrico trifase
Marca motore: Victor Pumps
Efficienza: IE1, S6-75%
Potenza Nominale: 4 kW
Velocità massima: 1450 rpm (50 Hz)
Tensione nominale: 400 V ±10% @ 50 Hz, 230 V ±10% @ 50 Hz
Protezione motore: 12 Amp (380-480 V), 18 Amp (220-277 V)
Tipologia di raffreddamento: IC411- TEFC
Grado di protezione: IP55
Classe di isolamento: F
Prestazioni
Applicazione tipica: acque sporche
Temperatura prodotto: max. 60 °C
Temperatura ambiente: max. 40 °C
Densità: fino a 1,1 kg/dm ³ , per valori superiori è necessario un motore maggiorato
Viscosità: fino a 5 mm ² s (cSt), per valori superiori è necessario un motore maggiorato
Vuoto con acqua: max 8 m (9,5 m per 10 min)
Vuoto con aria: max 6 m
Caratteristiche aggiuntive
Posizione d'installazione: Orizzontale
Giunto: Accoppiamento diretto senza giunto elastico
Colore: RAL6011 Verde Reseda
Dimensioni (L x l x H): 702 x 365 x 467 mm
Peso: 117 kg

Gallery Prodotto:

VICTOR PUMPS

