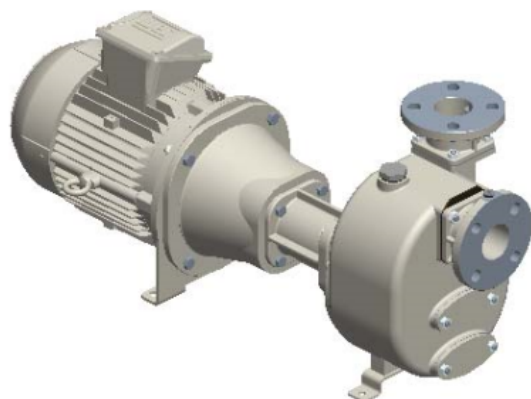




S 63 G31BBT+F



**Codice Prodotto:**

Reference: 4206.42

### Descrizione Prodotto:

Pompa centrifuga autoadescante da 2" in ghisa a girante semi-aperta con tenuta meccanica lubrificata a grasso, valvola di non ritorno integrata e motore Bi-Block trifase da 7,5 kW (motore standard B5 montato a flangia sulla staffa di supporto della pompa)

**+F flangia secondo DIN. PN16**

### Caratteristiche:

Caratteristiche Principali
Serie Pompa: S 63
Portata Pompa: max 45 m <sup>3</sup> /h (750 l/min)
Prevalenza Pompa con frequenza di rete a 50 Hz: max 50 m
Passaggio corpi solidi: 22 mm
Autoadescamento: ★★★★★
Heavy-duty: ★★★☆☆
Costruzione: Bi-Block
Pompa
Tipo pompa: Centrifuga autoadescante
Marca Pompa: Victor Pumps
Bocca aspirazione: DN50
Bocca mandata: DN50
Tipo bocche: Flangia DIN PN16 (compatibile), Flangia ANSI 150lb



Portina d'ispezione girante: Si
Portina di riempimento: Si
Portina di svuotamento: Si
Attacco per vuotometro: Si
Attacco per manometro: Si
Materiale corpo: Ghisa
Materiale Girante: Ghisa
Materiale Piatto d'usura: Acciaio
Materiale Albero: Acciaio inox AISI316
Materiale Valvola di non ritorno: NBR (Nitrile)
Tenuta albero: YCV Tenuta meccanica con quench lubrificata a grasso in SiC/SiO <sub>2</sub> /FKM (Viton®) su distanziere in INOX AISI316
<b>Motore</b>
Tipo motore: Elettrico trifase
Marca motore: WEG
Efficienza: IE3
Potenza Nominale: 7, 5 kW
Velocità massima: 2900 rpm (50 Hz)
Tensione nominale: 400 V $\pm 10\%$ @ 50 Hz, 690 V $\pm 10\%$ @ 50 Hz
Protezione motore: 16 Amp (380-480 V), 11 Amp (660-725 V)
Montaggio: B5
Grandezza: IEC 132S
Tipologia di raffreddamento: IC411- TEFC
Grado di protezione: IP55
Classe di isolamento: F
<b>Prestazioni</b>
Applicazione tipica: Acque reflue con solidi in sospensione
Temperatura prodotto: max. 90 °C
Temperatura ambiente: max. 40 °C
Densità: fino a 1, 1 kg/dm <sup>3</sup> , per valori superiori è necessario un motore maggiorato
Viscosità: fino a 30 mm <sup>2</sup> s (cSt), per valori superiori è necessario un motore maggiorato
Vuoto con acqua: max 8 m (9, 5 m per 10 min)
Vuoto con aria: max 8, 5 m
<b>Caratteristiche aggiuntive</b>
Posizione d'installazione: Orizzontale
Giunto: Giunto integrato nella campana
Colore: RAL6011 Verde Reseda
Dimensioni (L x l x H): 974 x 376 x 432 mm
Peso: 150 kg



**Gallery Prodotto:**

