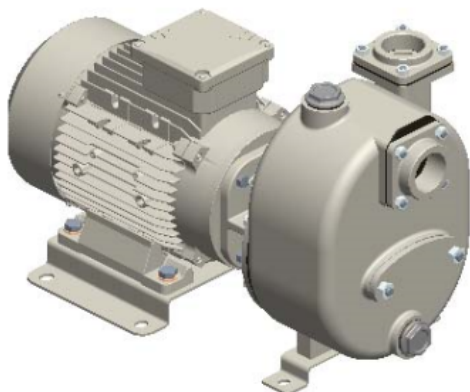




S 48+50 G31T



Codice Prodotto:

Reference: 11362

Descrizione Prodotto:

Pompa centrifuga autoadescante da 1½" in ghisa a girante semi-aperta con tenuta meccanica lubrificata a grasso, valvola di non ritorno integrata e motore monoblocco trifase da 4 kW.

Caratteristiche:

Caratteristiche Principali
Serie Pompa: S 48+50
Portata Pompa: max 40 m³/h (655 l/min)
Prevalenza Pompa con frequenza di rete a 50 Hz: max 40 m
Passaggio corpi solidi: 14 mm
Autoadescamento: ★★★★★
Heavy-duty: ★★★☆☆
Costruzione: Monoblocco
Pompa
Tipo pompa: Centrifuga autoadescante
Bocca aspirazione: 1½"
Bocca mandata: 1½"
Tipo bocche: Filettate GAS femmina
Autoadescamento attraverso: con corpo riempito di acqua
Portina d'ispezione girante: Si
Portina di riempimento: Si



Portina di svuotamento: Sì
Attacco per vuotometro: Opzionale
Attacco per manometro: Opzionale
Materiale corpo: Ghisa
Materiale Girante: Acciaio inox
Materiale Piatto d'usura: Acciaio
Materiale Albero: Acciaio inox AISI316
Materiale Valvola di non ritorno: NBR (Nitrile)
Tenuta albero: YCV Tenuta meccanica con quench lubrificata a grasso in SiC/SiO ₂ /FKM (Viton®) su distanziere in INOX AISI316
Motore
Tipo motore: Elettrico trifase
Marca motore: Victor Pumps
Efficienza: IE3
Potenza Nominale: 4 kW
Velocità massima: 2900 rpm (50 Hz)
Tensione nominale: 400 V $\pm 10\%$ @ 50 Hz, 230 V $\pm 10\%$ @ 50 Hz
Protezione motore: 12 Amp (380-480 V), 18 Amp (220-277 V)
Tipologia di raffreddamento: IC411- TEFC
Grado di protezione: IP55
Classe di isolamento: F
Prestazioni
Applicazione tipica: Acque reflue con solidi in sospensione
Temperatura prodotto: max. 60 °C
Temperatura ambiente: max. 40 °C
Densità: fino a 1, 2 kg/dm ³ , per valori superiori è necessario un motore maggiorato
Viscosità: fino a 20 mm ² s (cSt), per valori superiori è necessario un motore maggiorato
Vuoto con acqua: max 8 m (9, 5 m per 10 min)
Vuoto con aria: max 8, 5 m
Caratteristiche aggiuntive
Posizione d'installazione: Orizzontale
Giunto: Accoppiamento diretto senza giunto elastico
Colore: RAL6011 Verde Reseda
Dimensioni (L x l x H): vedi dimensionale
Peso: vedi dimensionale

Gallery Prodotto:

