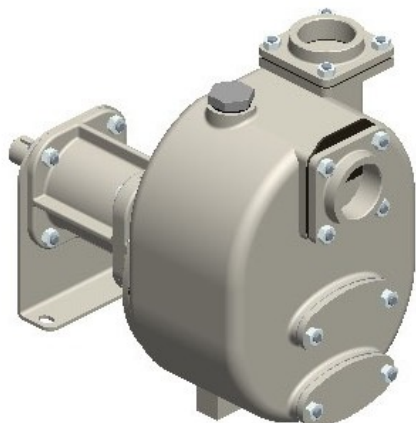




S 63 G31B+PS



**Codice Prodotto:**

Reference: 4206.01

### Descrizione Prodotto:

Pompa centrifuga autoadescante da 2" in ghisa a girante semi-aperta con tenuta meccanica lubrificata a grasso, valvola di non ritorno integrata, a supporto.

**+PS tenuta meccanica lubrificata a grasso con ingrassatore automatico**

### Caratteristiche:

#### Caratteristiche Principali

Serie Pompa: S 63

Portata Pompa: max 45 m<sup>3</sup>/h (750 l/min)

Prevalenza Pompa con frequenza di rete a 50 Hz: max 50 m

Passaggio corpi solidi: 22 mm

Autoadescamento: ★★★★★

Heavy-duty: ★★★☆☆

Costruzione: Ad albero libero

#### Pompa

Tipo pompa: Centrifuga autoadescante

Marca Pompa: Victor Pumps

Bocca aspirazione: 2"

Bocca mandata: 2"

Tipo bocche: Filettate GAS femmina



<b>Portina d'ispezione girante:</b> Si
<b>Portina di riempimento:</b> Si
<b>Portina di svuotamento:</b> Si
<b>Attacco per vuotometro:</b> Opzionale
<b>Attacco per manometro:</b> Opzionale
<b>Materiale corpo:</b> Ghisa
<b>Materiale Girante:</b> Ghisa
<b>Materiale Piatto d'usura:</b> Acciaio
<b>Materiale Albero:</b> Acciaio inox AISI316
<b>Materiale Valvola di non ritorno:</b> NBR (Nitrile)
<b>Tenuta albero:</b> YCV Tenuta meccanica con quench lubrificata a grasso in SiC/SiO <sub>2</sub> /FKM (Viton®) su distanziere in INOX AISI316
<b>Motore</b>
<b>Tipo motore:</b> Senza motore
<b>Potenza Nominale:</b> 7, 5 kW
<b>Velocità massima:</b> 2900 rpm (50 Hz)
<b>Prestazioni</b>
<b>Applicazione tipica:</b> Acque reflue con solidi in sospensione
<b>Temperatura prodotto:</b> max. 90 °C
<b>Temperatura ambiente:</b> max. 40 °C
<b>Densità:</b> fino a 1, 1 kg/dm <sup>3</sup> , per valori superiori è necessario un motore maggiorato
<b>Viscosità:</b> fino a 30 mm <sup>2</sup> s (cSt), per valori superiori è necessario un motore maggiorato
<b>Vuoto con acqua:</b> max 8 m (9, 5 m per 10 min)
<b>Vuoto con aria:</b> max 8, 5 m
<b>Caratteristiche aggiuntive</b>
<b>Posizione d'installazione:</b> Orizzontale
<b>Giunto:</b> Nessuno
<b>Allestimento:</b> Nessuno
<b>Colore:</b> RAL6011 Verde Reseda
<b>Dimensioni (L x l x H):</b> vedi dimensionale
<b>Peso:</b> vedi dimensionale

## Gallery Prodotto:

