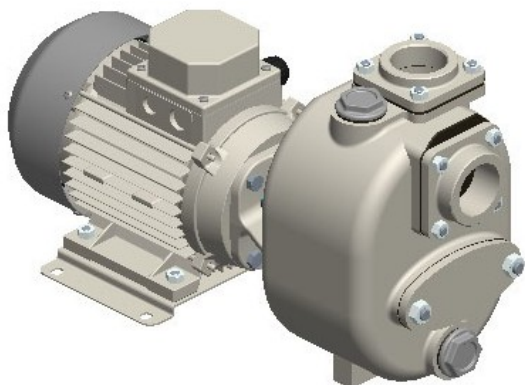




S 40 G31M

Codice Prodotto:

Reference: 11091



Descrizione Prodotto:

Pompa centrifuga autoadescante da 1½" in ghisa a girante semi-aperta con tenuta meccanica lubrificata a grasso, valvola di non ritorno integrata e motore monoblocco monofase da 1,1 kW.

Caratteristiche:

Caratteristiche Principali

Serie Pompa: S 40

Portata Pompa: max 22 m³/h (360 l/min)

Prevalenza pompa: max 15 m

Passaggio corpi solidi: 20 mm

Autoadescamento: ★★☆☆☆

Heavy-duty: ★★★★★

Costruzione: Monoblocco

Pompa

Tipo pompa: Centrifuga autoadescante

Bocca aspirazione: 1½"

Bocca mandata: 1½"

Tipo bocche: Filettate GAS femmina

Autoadescamento attraverso: con corpo riempito di acqua

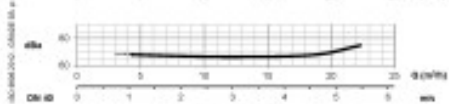
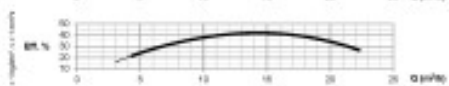
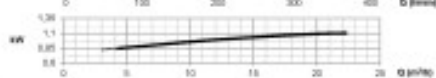
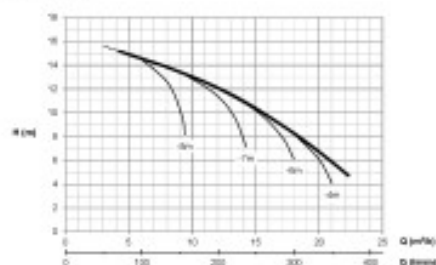


| |
|---|
| Pompa da Vuoto: NO |
| Portina d'ispezione girante: Si |
| Portina di riempimento: Si |
| Portina di svuotamento: Si |
| Attacco per vuotometro: NO |
| Attacco per manometro: NO |
| Materiale corpo: Ghisa |
| Materiale Girante: Ghisa |
| Materiale Piatto d'usura: Acciaio |
| Materiale Albero: Acciaio inox AISI304 |
| Materiale Valvola di non ritorno: NBR (Nitrile) |
| Tenuta albero: YCV Tenuta meccanica con quench lubrificata a grasso in SiC/SiO ₂ /FKM (Viton®) su distanziere in INOX AISI316 |
| Motore |
| Tipo motore: Elettrico monofase |
| Marca motore: Victor Pumps |
| Potenza Nominale: 1, 1 kW |
| Velocità massima: 2900 rpm (50 Hz) |
| Tensione nominale: 230 V \pm 10% @ 50 Hz |
| Protezione motore: 10, 5 Amp (220-240 V) |
| Grado di protezione: IP55 |
| Classe di isolamento: F |
| Prestazioni |
| Applicazione tipica: Acque reflue con solidi in sospensione |
| Temperatura prodotto: max. 60 °C |
| Temperatura ambiente: max. 40 °C |
| Densità: fino a 1, 1 kg/dm ³ , per valori superiori è necessario un motore maggiorato |
| Viscosità: fino a 30 mm ² s (cSt), per valori superiori è necessario un motore maggiorato |
| Vuoto con acqua: max 8 m (9, 5 m per 10 min) |
| Vuoto con aria: max 7, 5 m |
| Caratteristiche aggiuntive |
| Colore: RAL6011 Verde Reseda |
| Dimensioni (L x l x H): vedi dimensionale |
| Peso: vedi dimensionale |

Gallery Prodotto:

S 40 - 50 Hz

| | | |
|---------------------|---------------------|-------------------|
| Laufzeit | Feedrate bis | Umdrehung |
| Imperial 12 1/16 mm | Seeds up to | Speed - 2000 mm-t |
| Chinese | Radish leaves | Rate/Min |

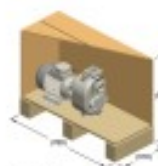


NO. 1000 2000 3000 4000 5000 6000 7000 8000 9000 10000

www.sciencedirect.com

0000011111 / 20 12 23

543-100


$$k_g = 34$$

$$r^2 = 0.13$$


02-00

