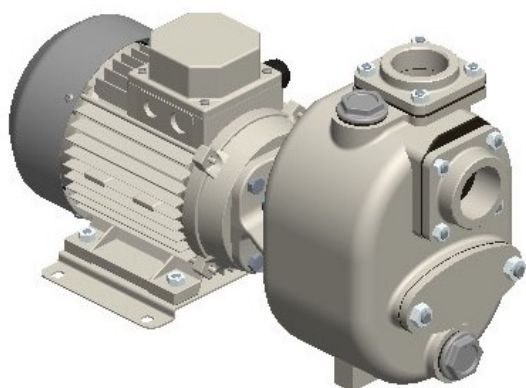




S 40 G31M+PS



Codice Prodotto:

Reference: 11091.01

Descrizione Prodotto:

Pompa centrifuga autoadescante da 1½" in ghisa a girante semi-aperta con tenuta meccanica lubrificata a grasso, valvola di non ritorno integrata e motore monoblocco monofase da 1,1 kW.
+PS tenuta meccanica lubrificata a grasso con ingrassatore automatico

Caratteristiche:

Caratteristiche Principali
Serie Pompa: S 40
Portata Pompa: max 22 m³/h (360 l/min)
Prevalenza pompa: max 15 m
Passaggio corpi solidi: 20 mm
Autoadescamento: ★★☆☆☆
Heavy-duty: ★★★★★
Costruzione: Monoblocco
Pompa
Tipo pompa: Centrifuga autoadescante
Bocca aspirazione: 1½"
Bocca mandata: 1½"
Tipo bocche: Filettate GAS femmina
Autoadescamento attraverso: con corpo riempito di acqua

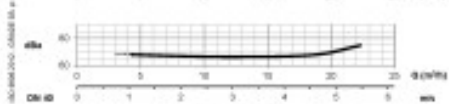
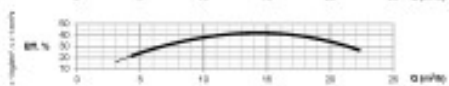
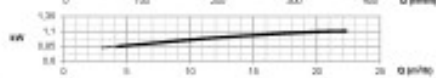
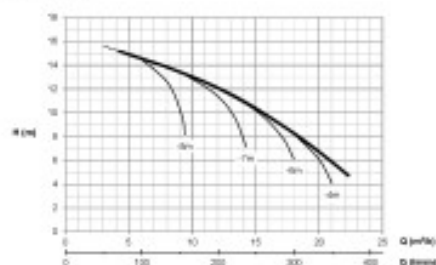


Pompa da Vuoto: NO
Portina d'ispezione girante: Si
Portina di riempimento: Si
Portina di svuotamento: Si
Attacco per vuotometro: NO
Attacco per manometro: NO
Materiale corpo: Ghisa
Materiale Girante: Ghisa
Materiale Piatto d'usura: Acciaio
Materiale Albero: Acciaio inox AISI304
Materiale Valvola di non ritorno: NBR (Nitrile)
Tenuta albero: YCV Tenuta meccanica con quench lubrificata a grasso in SiC/SiO ₂ /FKM (Viton®) su distanziere in INOX AISI316
Motore
Tipo motore: Elettrico monofase
Marca motore: Victor Pumps
Potenza Nominale: 1, 1 kW
Velocità massima: 2900 rpm (50 Hz)
Tensione nominale: 230 V \pm 10% @ 50 Hz
Protezione motore: 10, 5 Amp (220-240 V)
Grado di protezione: IP55
Classe di isolamento: F
Prestazioni
Applicazione tipica: Acque reflue con solidi in sospensione
Temperatura prodotto: max. 60 °C
Temperatura ambiente: max. 40 °C
Densità: fino a 1, 1 kg/dm ³ , per valori superiori è necessario un motore maggiorato
Viscosità: fino a 30 mm ² s (cSt), per valori superiori è necessario un motore maggiorato
Vuoto con acqua: max 8 m (9, 5 m per 10 min)
Vuoto con aria: max 7, 5 m
Caratteristiche aggiuntive
Colore: RAL6011 Verde Reseda
Dimensioni (L x l x H): vedi dimensionale
Peso: vedi dimensionale

Gallery Prodotto:

S 40 - 50 Hz

Laufzeit	Feedrate bei	Umdrehung
Imperial 37 100 mm	Seeds up to	Speed - 2000 mm-t
Choate	Reel-Inch	Rate

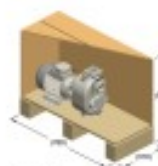


© 2004 Blackwell Publishing Ltd, *Journal of Internal Medicine* 255: 103–110

www.elsevier.com/locate/jmr

000001167 / 20 12 23

543-100


$$k_g = 34$$

$$r^2 = 0.13$$


0200

