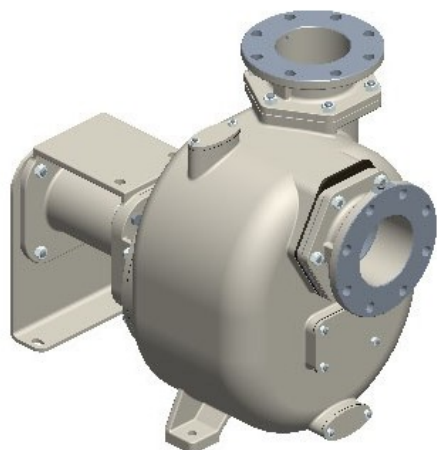




S180+50 G33B+F+PS



Codice Prodotto:

Reference: 35519.03

Descrizione Prodotto:

Pompa centrifuga autoadescante da 6" in ghisa a girante semi-aperta con tenuta meccanica lubrificata a grasso, valvola di non ritorno integrata, a supporto.

+F fangia secondo DIN. PN16

+PS tenuta meccanica lubrificata a grasso con ingrassatore automatico

Caratteristiche:

Caratteristiche Principali

Serie Pompa: S180+50

Portata Pompa: max 340 m³/h (5667 l/min)

Prevalenza Pompa con frequenza di rete a 50 Hz: max 20 m

Passaggio corpi solidi: 54 mm

Autoadescamento: ★★★★★

Heavy-duty: ★★★☆☆

Costruzione: Ad albero libero

Pompa

Tipo pompa: Centrifuga autoadescante

Bocca aspirazione: DN150

Bocca mandata: DN150

Tipo bocche: Flangia DIN PN16 (compatibile), Flangia ANSI 150lb

Portina d'ispezione girante: Si



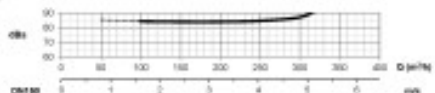
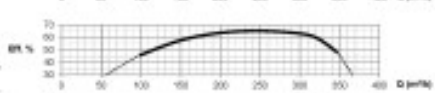
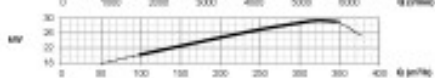
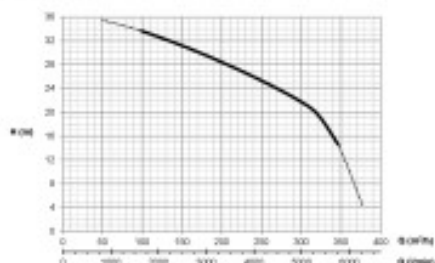
Portina di svuotamento: Si
Attacco per vuotometro: Opzionale
Attacco per manometro: Opzionale
Materiale corpo: Ghisa
Materiale Girante: Ghisa sferoidale
Materiale Piatto d'usura: Acciaio
Materiale Albero: Acciaio inox AISI420
Materiale Valvola di non ritorno: NBR (Nitrile)
Tenuta albero: YYV Tenuta meccanica con quench lubrificata a grasso in SiC/SiC/FKM (Viton®) su distanziere in INOX AISI316
Motore
Tipo motore: Senza motore
Potenza Nominale: 30 kW
Velocità massima: 1450 rpm (50 Hz)
Prestazioni
Applicazione tipica: Acque reflue con solidi in sospensione
Temperatura prodotto: max. 90 °C
Temperatura ambiente: max. 40 °C
Densità: fino a 1, 1 kg/dm ³ , per valori superiori è necessario un motore maggiorato
Viscosità: fino a 20 mm ² s (cSt), per valori superiori è necessario un motore maggiorato
Vuoto con acqua: max 8 m (9, 5 m per 10 min)
Vuoto con aria: max 6 m
Caratteristiche aggiuntive
Posizione d'installazione: Orizzontale
Giunto: Nessuno
Allestimento: Nessuno
Colore: RAL6011 Verde Reseda
Dimensioni (L x l x H): vedi dimensionale
Peso: vedi dimensionale

Gallery Prodotto:

S180+50 - 50 Hz

Feenstra's tie:
Rounds up to
thick line is 2.00 mm

Umstellung
Speed - 1400min.1
Verlust



© 2004 Blackwell Publishing Ltd, *Journal of Internal Medicine* 255: 103–110

www.sagepub.com

www.elsevier.com/locate/ymbs



kg = 273

